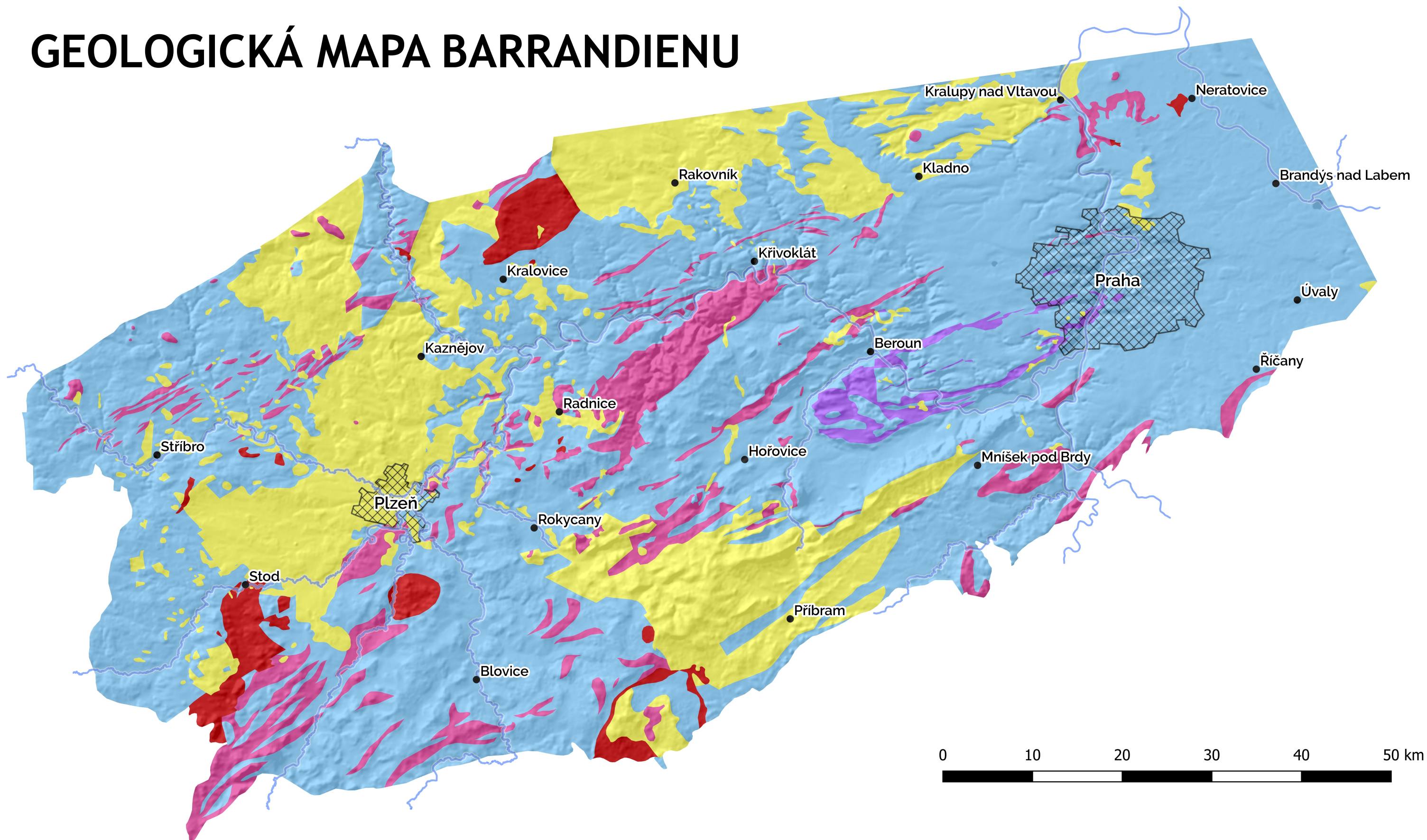





# GEOLOGICKÁ MAPA BARRANDIENU



V prostředí QGIS a GRASS zpracoval Pavel Bokr  
Verze mapového výstupu: 2019-04-22T10:35:04  
Geologie zpracována a upravena podle geologických  
map ČR 1 : 50 000, 1 : 200 000 a 1 : 500 000  
publikovaných Českou geologickou službou.  
Model reliéfu pro stínování: SRTM (Shuttle Radar  
Topography Mission). Data available from the U.S.  
Geological Survey.

- |  |   |  |
|--|---|--|
|  Sopečné horniny                  |  Mořské usazené horniny        |  Hlubinné vyvřelé horniny |
|  Mořské usazené a sopečné horniny |  Kontinentální usazené horniny |  |