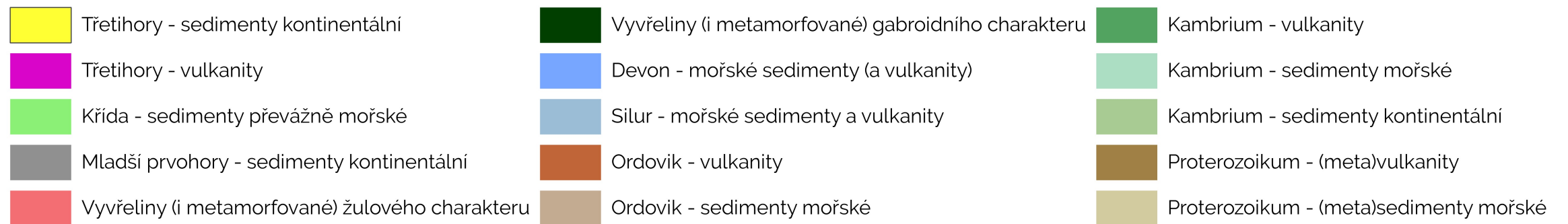
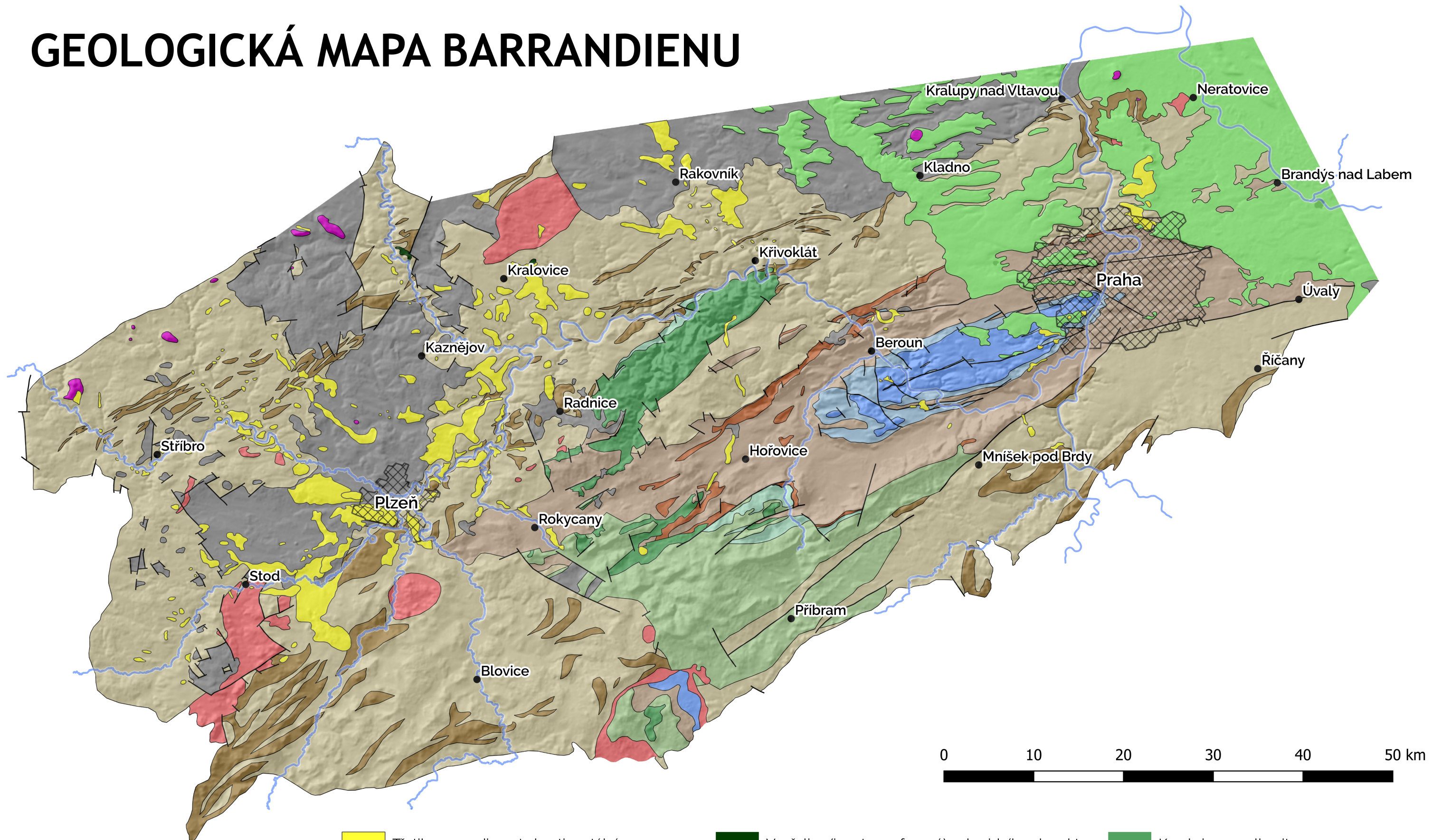


# GEOLOGICKÁ MAPA BARRANDIENU



V prostředí QGIS a GRASS zpracoval Pavel Bokr  
 Verze mapového výstupu: 2019-02-18T00:42:46  
 Geologie zpracována a upravena podle geologických  
 map ČR 1 : 50 000, 1 : 200 000 a 1 : 500 000  
 publikovaných Českou geologickou službou.  
 Model reliéfu pro stínování: SRTM (Shuttle Radar  
 Topography Mission). Data available from the U.S.  
 Geological Survey.